

Sonderanfertigung – Treppenkantenprofile geprägt

Bestellung

Anfrage

Treppenkantenprofile mit rutschhemmender Prägelochung R12

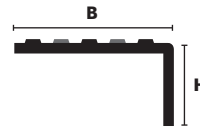
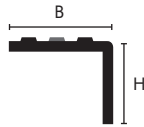
1. **Kommission**

2. **Form- Masswahl**

3 Lochreihen = ca. 40 mm

5 Lochreihen = ca. 60 mm

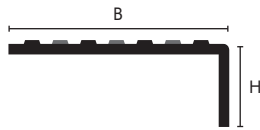
H = Höhe
B = Breite



H = mm

B = mm

7 Lochreihen = ca. 80 mm



3. **Material**

EdelstahlV2A



EdelstahlV4A

(max. 250 cm)



(Material vorrätig)



Messing

(max. 200 cm)



4. **Dicke**

1.0 mm
*nur in Messing

1.5 mm

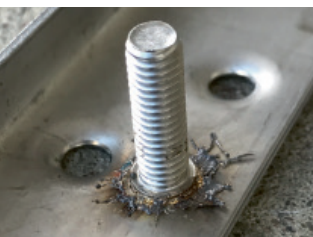
2.0 mm

3.0 mm
*nur in Messing

5. **Länge**

Originallänge 200/250cm

Wunschlänge.....cm



6. **mit Eingussanker**

7. **Bohrung**

Ungebohrt

Gebohrt

8. **Menge***

m1

Bund

9. **Wunschtermin**

10. **Bemerkung**

.....

.....

Firma.....

PLZ/Ort.....

Ansprechpartner.....

Datum.....

Strasse.....

Finition spéciale – Nez de marche gaufrée

Commande

Demande

Nez de marche avec perforation gaufrée antidérapante R12

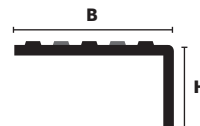
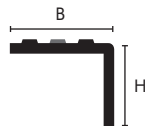
1. **Kommission**

2. **Choix de la forme et masse**

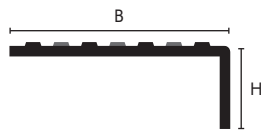
3 rangée de 3 trous sur 40 mm

rangée de 5 trous sur 60 mm

H = hauteur
B = largeur



rangée de 7 trous sur 80 mm

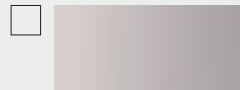


H = mm

B = mm

3. **Matériau**

Edelstahl/acier inox V2A
(max. 250 cm)



Edelstahl/acier inox V4A
(max. 250 cm)



Messing/laiton
(max. 200 cm)



4. **Épaisseur**

1.0 mm
*seulement en laiton

1.5 mm

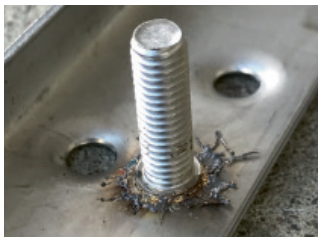
2.0 mm

3.0 mm
*seulement en laiton

5. **Longueur**

longueur originale 200/250cm

longueur désirée cm



6. **Avec ancrage d'entrée**

7. **Perçage**

non percé

percé

8. **Quantité***

m1

paquet

9. **Date souhaitée**

10. **Commentaire**

.....

.....

Entreprise

CP Lieu

Contact

Date

Rue

Pour les fabrications spéciales, veuillez utiliser un formulaire par commande et le remplir complètement. Conditions générales actuelles sous www.directhandling.swiss Juin 2020
* Valeur minimale de commande par article : CHF 300.00.